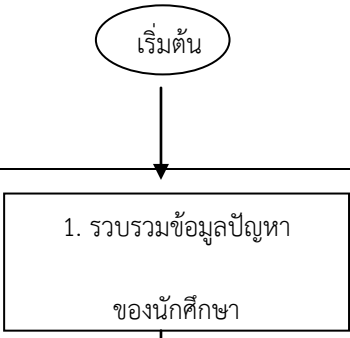
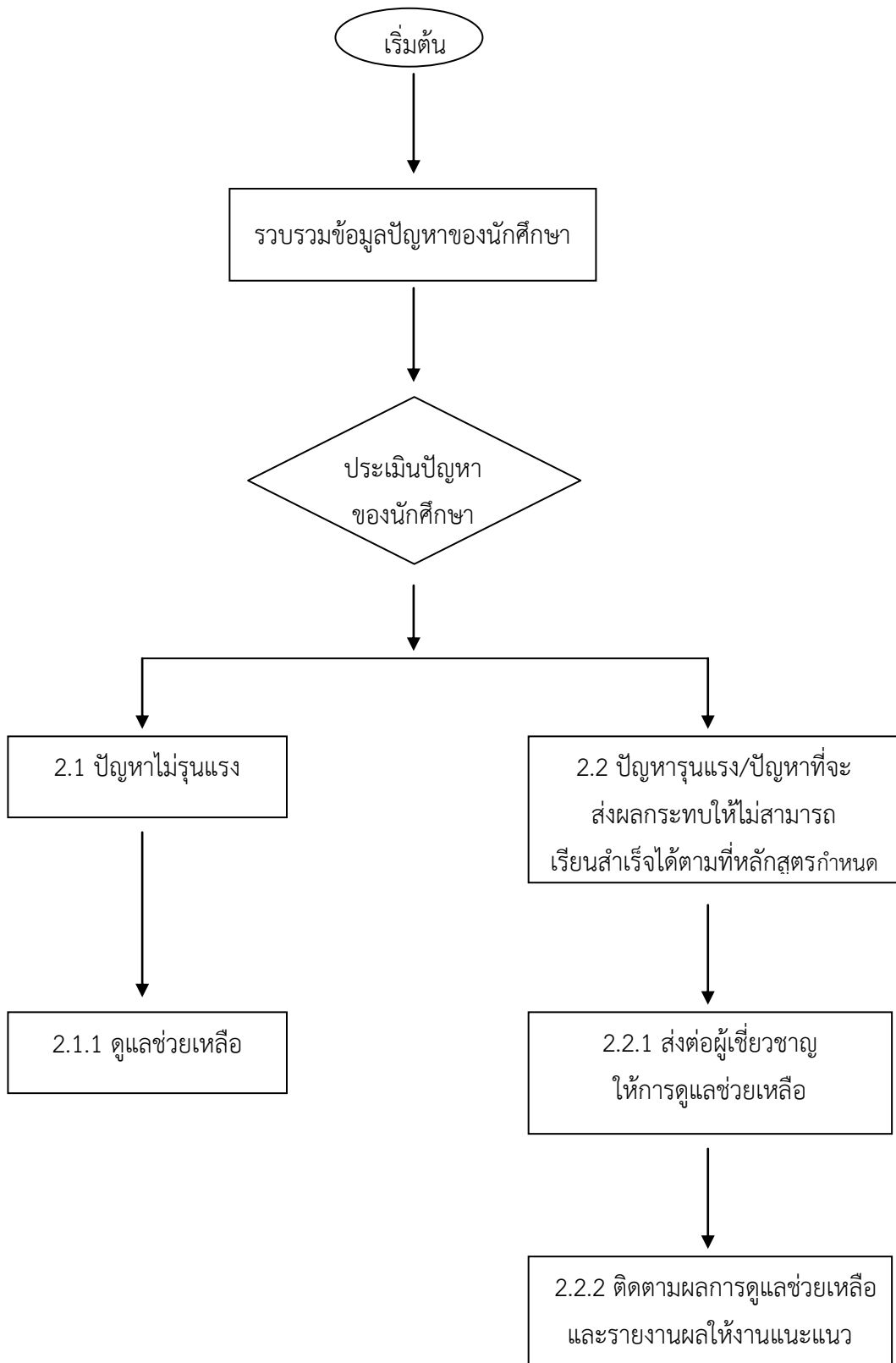


## ระบบดูแลช่วยเหลือนักเรียนที่มีภาวะเสี่ยง

ขั้นตอน	รายละเอียด	ผู้รับผิดชอบ	ระยะเวลา	เอกสารอ้างอิง
				
<p>1. รวบรวมข้อมูลปัญหา ของนักศึกษา</p>	รวบรวมข้อมูลปัญหา ของนักศึกษา	อาจารย์ที่พบปัญหา ของนักศึกษา	ภายใน 1 วัน หลังพบปัญหา	รายงาน สรุปปัญหา นักศึกษา
<p>2. ประเมินปัญหาของนักศึกษา</p>	ประเมินปัญหาของ นักศึกษา	อาจารย์ที่พบปัญหา ของนักศึกษา	ภายใน 1 วัน หลังพบปัญหา	รายงาน สรุปปัญหา นักศึกษา
<p>2.1 ปัญหาไม่รุนแรง</p>				
<p>2.1.1 ดูแลช่วยเหลือ</p>	ให้การช่วยเหลือ/ส่งต่อ ผู้เกี่ยวข้อง และแจ้ง อาจารย์ที่ปรึกษาทราบ	อาจารย์ที่พบปัญหา ของนักศึกษา	ภายใน 7 วัน หลังพบปัญหา	บันทึก การช่วยเหลือ และส่งต่อ
<p>2.2 ปัญหารุนแรง/ปัญหาที่จะ ส่งผลกระทบต่อให้ไม่สามารถ</p>				
<p>2.2.1 ส่งต่อผู้เชี่ยวชาญ ให้การดูแลช่วยเหลือ</p>	ส่งต่อผู้เชี่ยวชาญ ช่วยเหลือ	อาจารย์ที่พบปัญหา ของนักศึกษา	ภายใน 1 วัน หลังพบปัญหา	บันทึก การช่วยเหลือ และส่งต่อ
<p>2.2.2 ติดตามผลการดูแลช่วยเหลือ และรายงานผลให้งานแนะแนว</p>	ติดตามผลการดูแล ช่วยเหลือและรายงานผล ให้งานแนะแนว	อาจารย์ที่พบปัญหา ของนักศึกษา	ภายใน 7 วัน หลังพบปัญหา	บันทึก การช่วยเหลือ และส่งต่อ
<p>2.2.3 ประสานกับอาจารย์ที่ปรึกษา ให้การดูแลอย่างต่อเนื่อง</p>	ประสานกับอาจารย์ ที่ปรึกษาให้การดูแล ต่อเนื่อง	งานแนะแนว	ภายใน 7 วัน หลังพบปัญหา	บันทึก การช่วยเหลือ และส่งต่อ

## ระบบดูแลช่วยเหลือให้นักศึกษาที่มีภาวะเสี่ยง





2.2.3 ประสานกับอาจารย์ที่ปรึกษา  
ให้การดูแลอย่างต่อเนื่อง

